

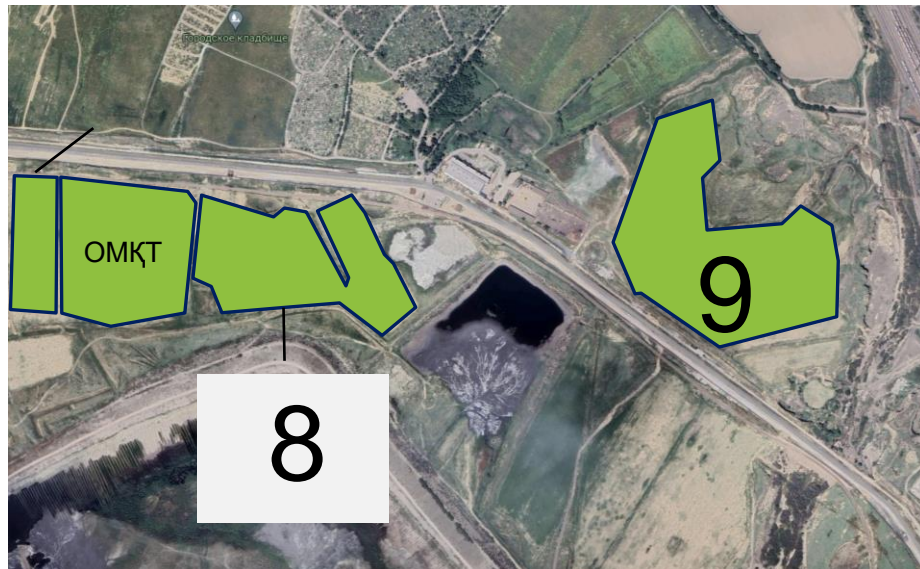
1-Сектор Охангарон тумани худуди



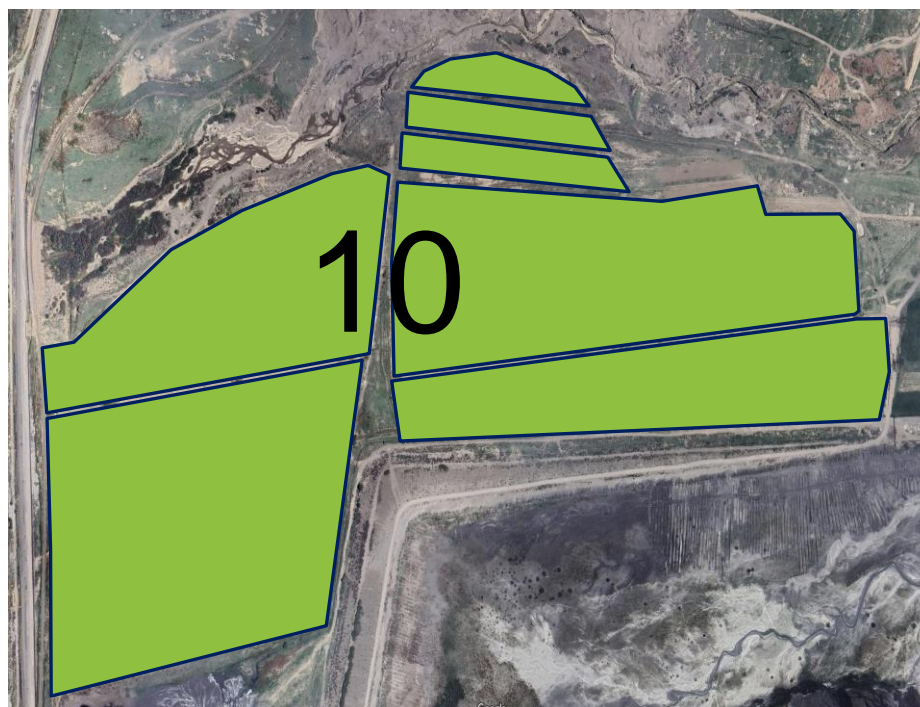
**Майдони
(Га)**

1	23,4
2	14,8
3	14,6
4	4,4
5	2,8
6	1,2

2-Сектор Пискент тумани худуди



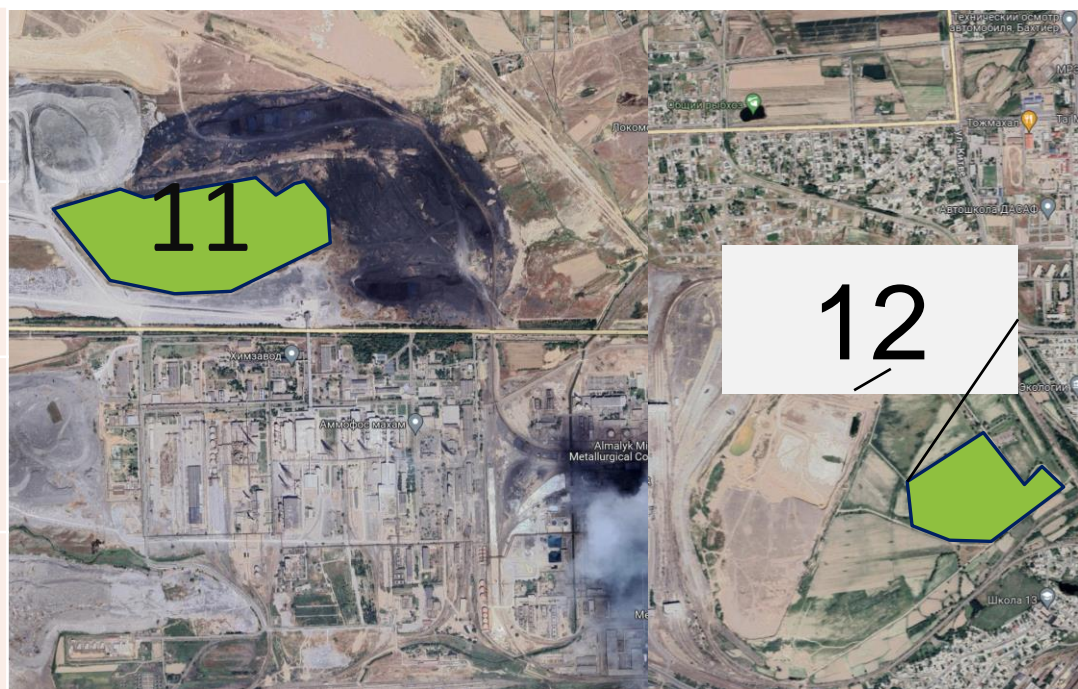
	Майдони (Га)
7	1,1
8	19,3
9	12,7
10	34



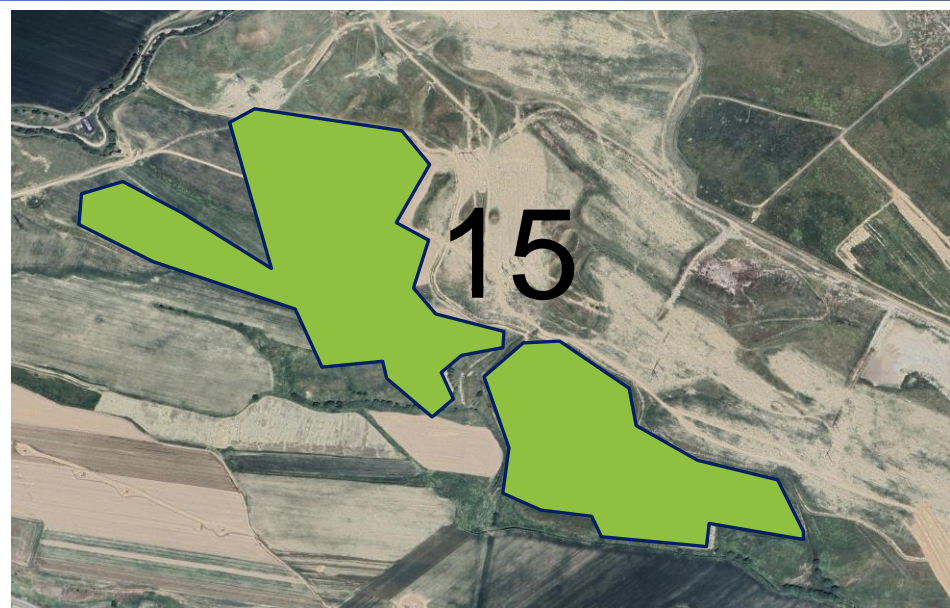
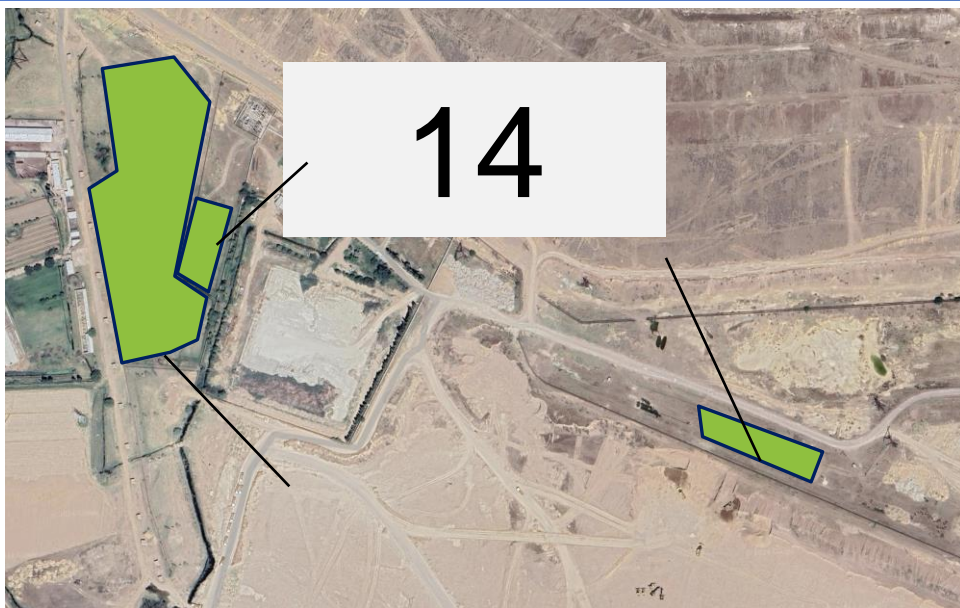
3-Сектор Пискент тумани худуди



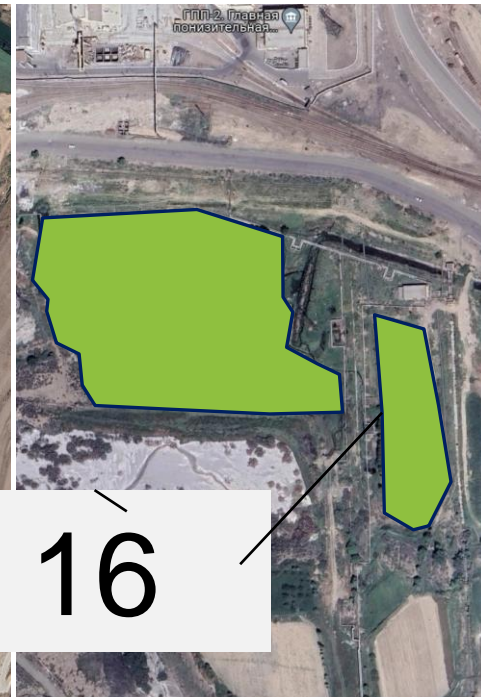
	Майдони (Га)
11	18,8
12	18,1
13	5,6



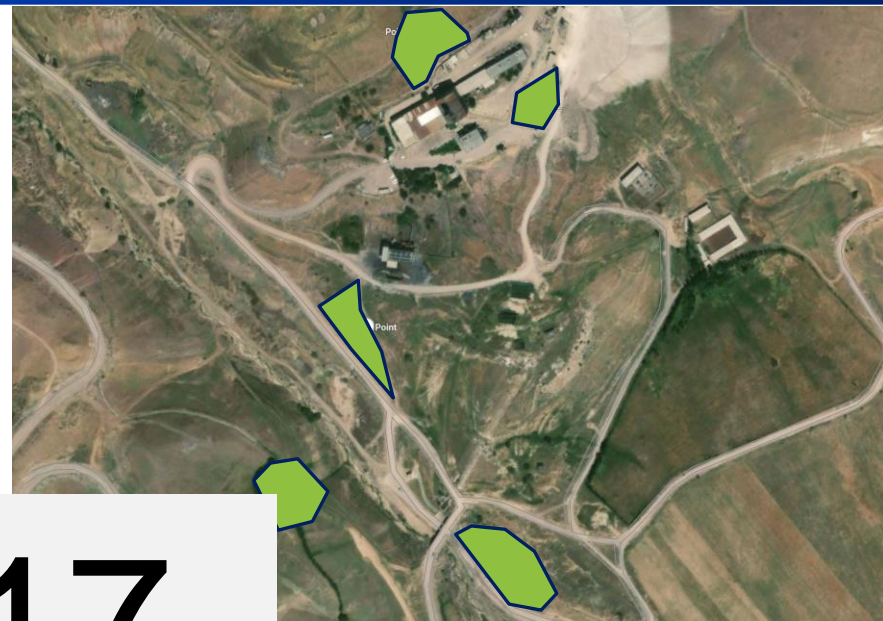
3-Сектор Пискент тумани худуди



	Майдони (Га)
14	2,1
15	6,2
16	22,5



4-Сектор Ангрен кон бошқармаси ҳудуди

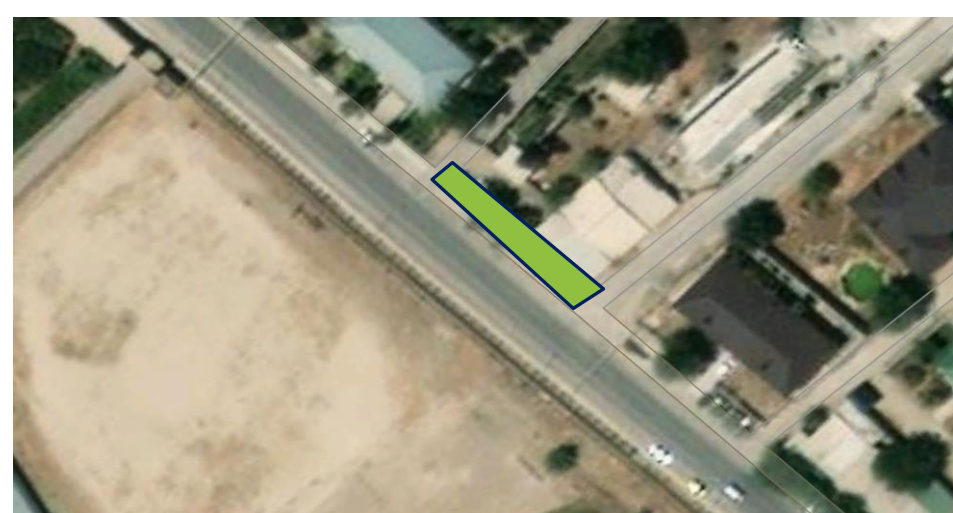


17



	Майдони (Га)
17	19,2

5-Сектор Хандиза кон бошқармаси ҳудуди



	Майдони (Га)
18	6,3

6-Сектор



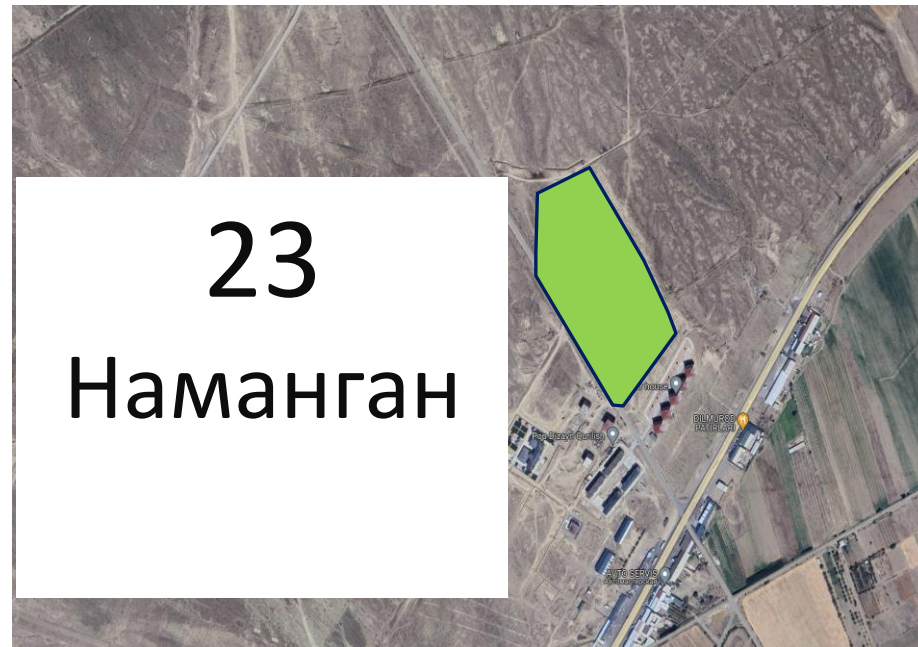
	Майдони (Га)
19	0,6
20	6,6
21	10



22
Ангрэн



23
Наманган



**Майдони
(Га)**

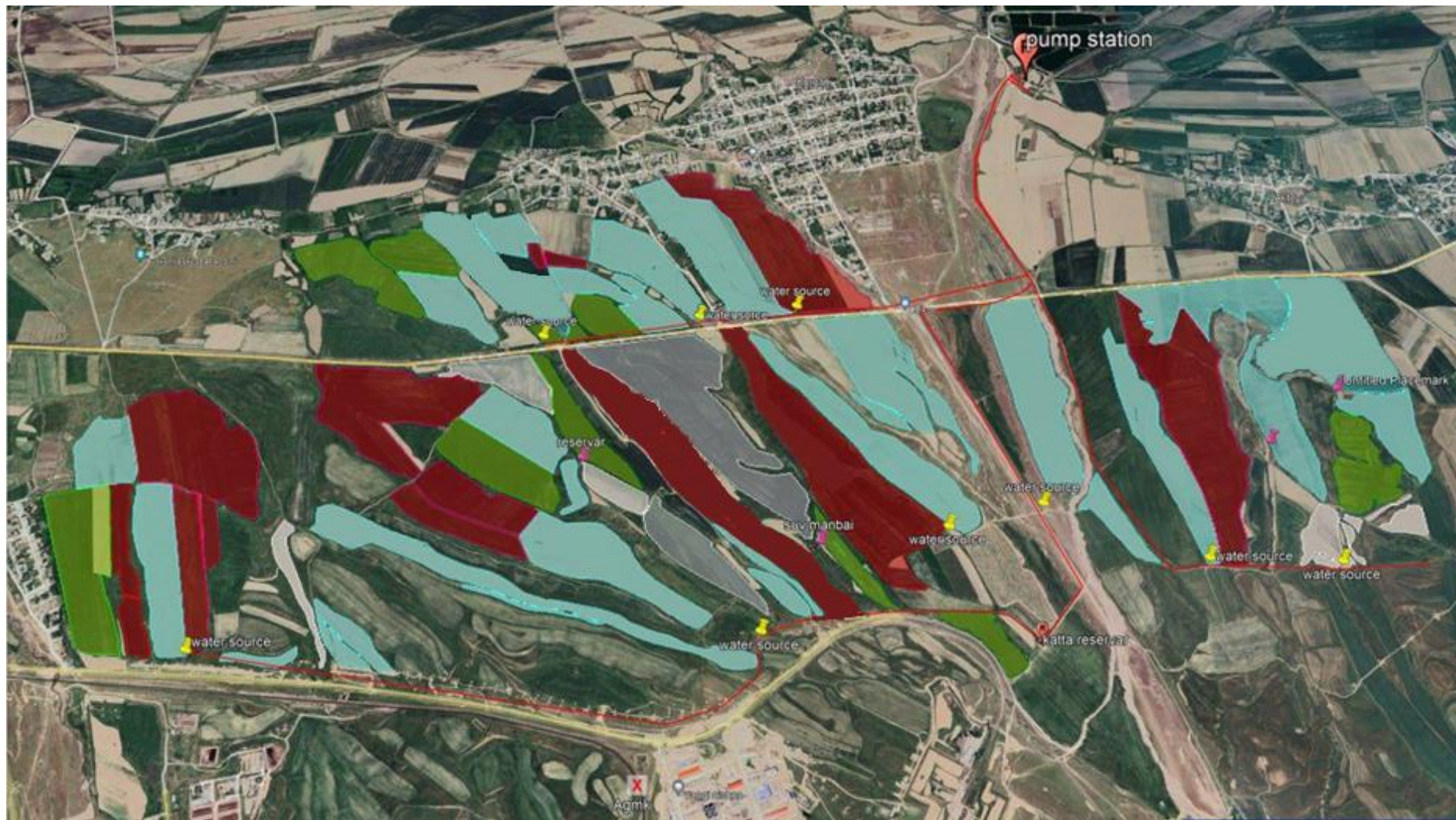
22




1,9

34

6,1

II. Истеъмол моллари ишлаб чиқариш бошқармаси



-  - Янги бедазор учун - 70 Га, эски бедазор учун 70 Га
-  - Маккажўхори силоси учун - 237,95 Га, маккажўхори дони учун – 80,04 Га
-  - Кузги буғдой 251,21 Га

Жами – 709,2 Га